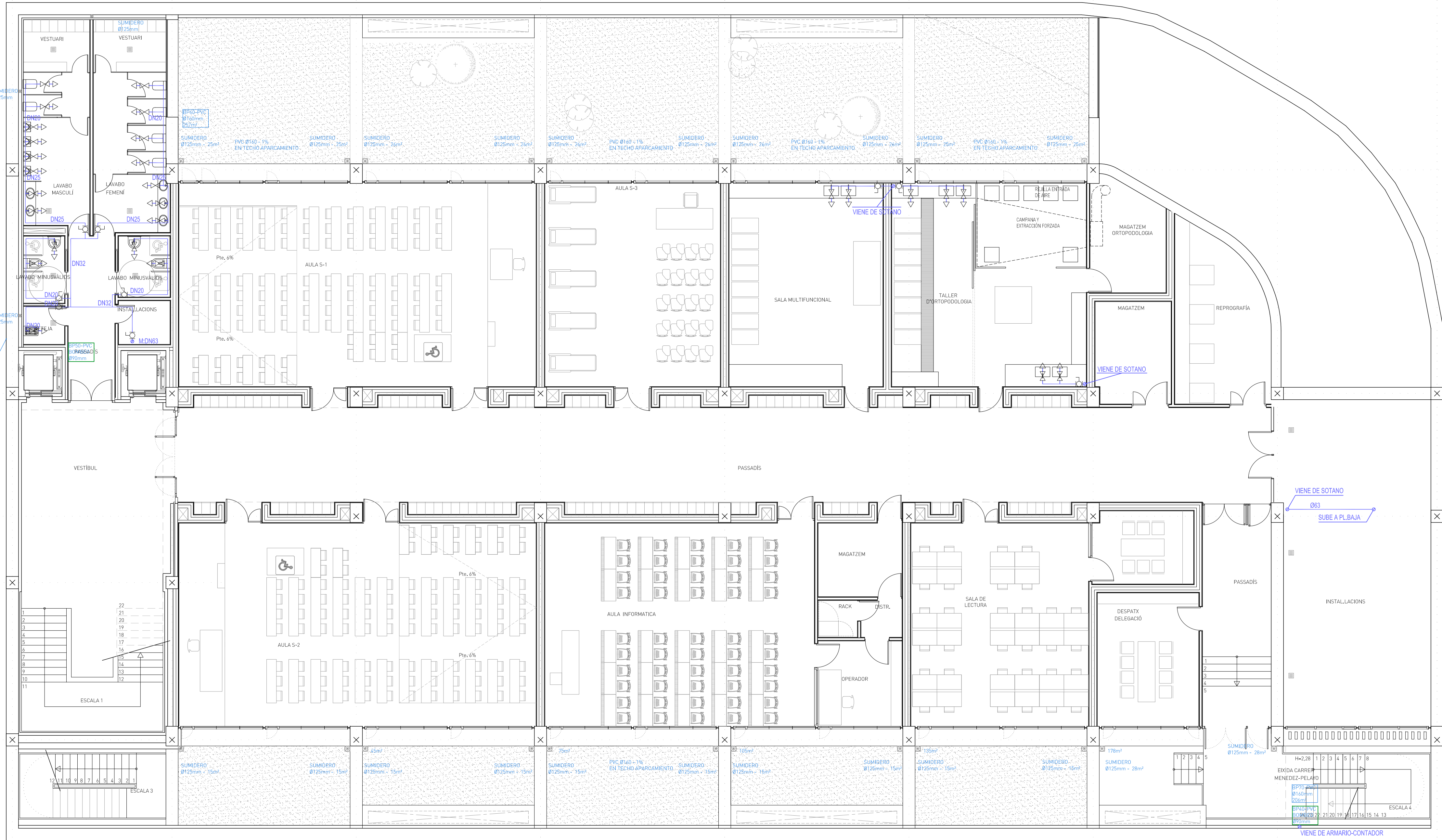


LEYENDA DE FONTANERIA

- LEYENDA
- RED DE AGUA FRIA SANITARIA
 - RED DE IMPULSION DE AGUA CALIENTE SANITARIA
 - RED DE RETORNO DE AGUA CALIENTE SANITARIA
 - TERMO ELECTRICO 30L
 - VALVULA DE CORTE DE ESFERA
 - VALVULA ANTIRRETORNO
 - ELECTROVALVULA DE DOS VIAS
 - VALVULA TERMOSTATICA MEZCLADORA
 - LLAVE DE CORTE DE APARATO
 - VALVULA DE REGULACION DE ASIENTO INCLINADO
 - PUNTO DE CONSUMO DE AGUA

- NOTAS:
- La red de agua fría sanitaria se ejecutará con los siguientes materiales:
 - Poliétileno de alta densidad PE100 construido según norma UNE-EN 12201, PN16, para los tramos enterrados.
 - Poliétileno reticulado serie 5.0 en barras, con accesorios de latón y uniones por apriete, para los tramos aéreos generales.
 - Poliétileno reticulado serie 5.0 en rillos, con accesorios de latón y uniones por apriete, para los tramos aéreos y empotrados en el interior de los núcleos húmedos.
 - Quando las tuberías atraviesen juntas de dilatación constructivas de la edificación, se colocarán dilatadores axiales o elementos en forma de lira para absorber los posibles movimientos estructurales.
 - La red enterrada de agua fría se ejecutará de forma que los tubos de poliétileno no queden en contacto con el terreno. Para ello, dispondrán de un recubrimiento de protección en forma de tubos corrugados de PEAD.
 - La red de agua caliente sanitaria se ejecutará con tuberías de cobre rígido estrado, construido según norma UNE-EN 1057, con uniones soldadas por capilaridad, tanto para los tramos de impulsión como para los de recirculación.
 - La red de riego por goteo en la parcela se ejecutará con tuberías de poliétileno de baja densidad PE40 PN6, de dimensiones según UNE-EN 12201.



LAS DIMENSIONES PUEDEN SUJERIR LIGERAS VARIACIONES COMO CONSECUENCIA DE POSIBLES MODIFICACIONES PROGRAMATICAS, INTEGRACION DE SUPERFICIES PARA INSTALACIONES Y REAJUSTE DE LAS SECCIONES ESTRUCTURALES. PARA FABRICACION LAS MEDIDAS SE TOMARAN EN OBRA.

TODAS LAS DIMENSIONES EN LOS PLANOS QUEDAN BAJO LA RESPONSABILIDAD DE LA EMPRESA CONSTRUCTORA. EN CASO DE ENCONTRAR UN ERROR EN LOS PLANOS, ESTE DEBE SER NOTIFICADO.

El presente documento es copia de su original del que es autor CARRATALA ARQUITECTOS. Su utilización total o parcial, así como cualquier reproducción o cesión a terceros, requerirá la previa autorización expresa de sus autores, quedando en todo caso prohibida cualquier modificación unilateral del mismo.

PROYECTO DE EJECUCIÓN
EDIFICIO FACULTAD DE ENFERMERÍA Y PODOLOGÍA



UNIVERSITAT DE VALÈNCIA

Avenida Menéndez Pelayo Campus Blasco Ibáñez Valencia	MAYO 2017	FECHA
SITUACIÓN	1/100	ESCALA
INSTALACIÓN FONTANERÍA PLANTA SEMISOTANO	PLANO	ESCALA
LUIS CARRATALÁ CALVO	DIEGO CARRATALÁ COLLADO	NÚMERO
Carratalá arquitectos	I-2.2	NÚMERO

C/ GENARO LAHUERTA 15-2, 46010 VALENCIA TEL: 963 60 44 49
luis@carratalaarquitectos.es / diego@carratalaarquitectos.es / www.carratalaarquitectos.es